

PHD3...

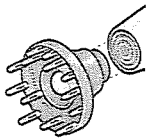
de Gebrauchsanleitung
en Operating instructions
fr Notice d'utilisation
it Istruzioni per l'uso
nl Gebruiksaanwijzing
da Brugsanvisning
no Bruksanvisning
sv Bruksanvisning
fi Käyttöohje
es Instrucciones de uso

pt Instruções de serviço
el Οδηγίες χρήσης
tr Kullanma talimatı
pl Instrukcja obsługi
hu Használati utasítás
bg Указания за употреба
ru Инструкция
по эксплуатации
ar تعليمات الاستخدام



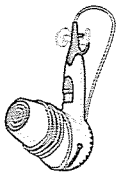
BOSCH

Дифузьор



Идеален за прави или увредени коси. Придава на фините, дългите и средно дългите коси повече обем. Щифтовете се поставят директно върху кожата на главата и струята се разпределя със въртеливи движения, настройва се на средно силна или силна струя.

Съхранение



Не навивайте прекалено стегнато захранващия кабел.

Почистване

⚠ Опасност от токов удар!

Преди почистване изключете щепсела от контакта.

Уредът да не се потапя никога във вода.

Да не се използват парочистачки.

- Уредът да се избърсва отвън с навлажнена кърпа. Да не се използват абразивни и изискващи търкане почистващи средства.
- Попаднали в отвора за постъпване на въздуха коси отстранете с четчица.

Изхвърляне

Актуална информация за актуалните разпоредби за третиране на отпадъците ще получите в специализираната търговска мрежа или от Вашето общинско управление.

Гаранция

За този уред са валидни условията за гаранция, които са издадени от нашите представителства в съответната страна. Подробности ще Ви даде Вашият търговец, от където сте купили уреда по всяко време при запитване от Ваша страна. При използване на гаранцията на уреда е необходимо във всеки случай да представите бележката за покупка.

Запазване правото на промени.

Пожалуйста, внимательно прочтите инструкцию по применению и сохраните ее. В этой инструкции описывается несколько моделей фенов.

Указания по технике безопасности

⚠ Существует опасность поражения электрическим током и опасность возникновения пожара!

Фен следует подключать к сети и вводить в эксплуатацию только в соответствии с данными, приведенными на типовой табличке.

Не подпускайте близко к фену детей и лиц, физическое или душевное состояние которых не позволяет им пользоваться феном, не подвергая себя опасности. Фен можно пользоваться, только если сетевой шнур и сама фен не имеют повреждений.

Во избежание возникновения опасной ситуации, ремонт фена (например, замена поврежденного сетевого шнура) должен выполняться только Службой сервиса нашей фирмы.

Сетевой шнур не должен

- соприкасаться с горячими поверхностями,
- повреждаться об острые края,
- использоваться для переноски.



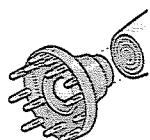
Не пользуйтесь феном в непосредственной близости от воды, налитой в ванну, раковину или другие емкости.

⚠ На фен никогда не должна попадать вода!

Это опасно для жизни. Выключенный фен также представляет собой опасность, поэтому после сушки волос и при перерывах в процессе сушки всегда вытаскивайте вилку из розетки. Пользоваться феном будет более безопасно, если в домашнюю электропроводку будет встроен автоматический предохранительный выключатель, срабатывающий при появлении тока утечки свыше 30 мА. Поэтому Вам стоит посоветоваться со специалистом-электриком.

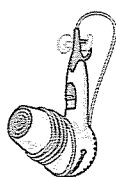
Только для моделей PHD3300 и 3305:

Диффузор



Этот диффузор идеально подходит для укладки гладких или посеченных волос. Тонкие, длинные или полудлинные волосы становятся более пышными. Прижав штырьки диффузора прямо к коже головы, распределяйте поступающий поток воздуха путем круговых движений. Поток воздуха при этом должен быть сильным.

Хранение



Не наматывайте сетевой шнур слишком туго!

Чистка

⚠ Опасность поражения электрическим током!

Перед началом чистки извлекайте вилку из розетки.

Никогда не погружайте фен в воду.

Не используйте для чистки фена пароочистители.

- Протрите фен снаружи влажной тряпкой. Нельзя пользоваться сильнодействующими или абразивными чистящими средствами.
- Волосы из отверстия, через которое воздух поступает в фен, следует убирать с помощью кисточки.

Указания по утилизации

Информацию об актуальных методах утилизации вы сможете получить в торговой организации, где Вы приобрели аши весы, или в органах коммунального управления по месту ашего жительства.

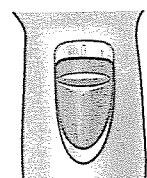
Право на внесение изменений оставляем за собой.

агнетания и всасывания
быть всегда открыты.
чтобы в отверстии для
уха не скапливались

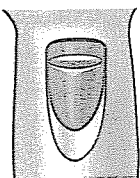
на, например, если одно
ерстий будет закрыто,
выключается и через
 снова включается.
ной сушки волос,
енцем, устанавливайте
итора в положение,
подаче более сильного
агретого до высокой

орого поступает воздух,
я на расстоянии
3 см от головы.

Температура



слабый
поток /
низкая

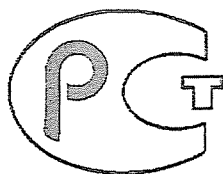


сильный
поток /
высокая

»
/ клавишу можно
ать независимо от того,
е положение установлены
торы фена. Она нужна
еального закрепления или
ния формы прическе после

завивки

насадка предназначена для
/ укладки отдельных
ов волос, но самих волос
ка не должна касаться.
я насадка ни в коем
е не должна прикасаться
сам. Вентилятор следует
овить на слабый поток
ка и низкую температуру.



ам, что наша продукция сертифицирована на соответствие российским
сно Закону РФ «О защите прав потребителей». Информацию по серти-
данные о номере сертификата и сроке его действия Вы можете получить
ика» по телефону (095) 737-2939.

ю ремонту бытовых приборов «Бош»:	(095) 737-2961
ю ремонту бытовых приборов «Сименс»:	(095) 737-2962
ю ремонту бытовых приборов «Гаггенау»:	(095) 737-2965
эфону:	(095) 737-2975
аций:	(095) 737-2982 (факс)

вляет на приобретенный Вами прибор, к которому при покупке был
нтию в соответствии с действующим законодательством РФ о защи-
2 месяцев.

формация для потребителей

ен для использо-
чных, семейных,
связанных с осу-
вательской дея-
трибора в целях,
с, является нару-
эй эксплуатации

етственность за
сервисной служ-
и возникли после
гелю вследствие
зования, транс-
йствий третьих
пожара, природ-
адания бытовых
ействия иных по-
е вследствие су-
нических требо-
инструкции по
нестабильности
установленных

покупки прибора
ли предъявлении
ном требований,
кранять сопровод-
квитанцию, пра-
гарантийный та-
номера прибора,
имой печати про-
одтверждающие
элью облегчения
бслуживания Ва-
к мастерам сер-
ии сведений обо
ных работах в со-
нтийного талона.

- Рекомендуем доверять подключение (уста-
новку) приборов, требующих специального
подключения (установки), только организаци-
ям (предпринимателям), занимающимся по
роду своей деятельности осуществлением
таких работ. Специалисты, осуществляющие
подключение (установку), делают отметку о
подключении (установке) в соответствующем
разделе Гарантийного талона. Просим сохра-
нять квитанции и иные документы о подклю-
чении (установке) Вашего прибора в течение
срока его эксплуатации.
- Соблюдение рекомендаций и указаний, со-
держащихся в инструкции по эксплуатации
(правилах пользования), поможет избежать
проблем в эксплуатации прибора и его обслу-
живании.
- Неисправные узлы приборов в гарантийный
период бесплатно ремонтируются или заме-
няются новыми. Решение вопроса о целесо-
образности их замены или ремонта остается
за службами сервиса.
- В период и после истечения гарантийного
срока наша Служба сервиса, а также мастер-
ские наших партнеров всегда готовы предло-
жить Вам свои услуги. Список адресов упол-
номоченных изготовителем пунктов
авторизованного сервисного обслуживания
прилагается.
- С информацией о сроке службы на бытовые
приборы Вы можете ознакомиться в товаро-
сопроводительной документации, в магази-
не при покупке прибора, либо в сервисных
центрах.